

# **STARESSO**

## **Starezzo**

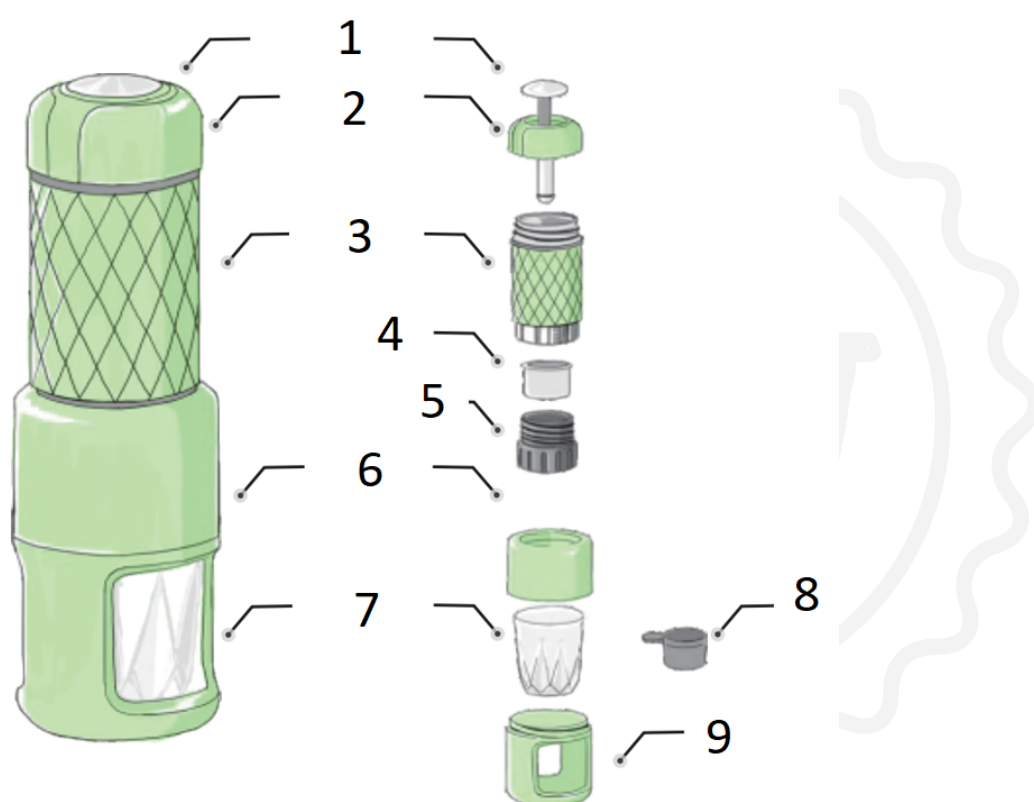
Lietošanas instrukcija

## Brīdinājums

Pirms pirmās Staresso lietošanas reizes rūpīgi izlasiet šo rokasgrāmatu. Tas novērsīs veselības bojājumu un ierīces bojājumu risku.

- Neizmantojiet Staresso citiem mērķiem, izņemot tos, kuriem tas bija paredzēts.
- Pēc izpakojšanas pārlicinieties, vai Staresso ir neskarts.
- Iepakojuma materiālus (plastmasas maisiņus utt.) glabājiet bērniem nepieejamā vietā, jo tie var būt potenciāls bīstamības avots.
- Neļaujiet bērniem lietot vai spēlēties ar Staresso.

## Produkta apraksts



1. Virzulis
2. Sūkņa vāks
3. Ūdens kamera
4. Filtra grozs
5. Apakšējais vāciņš
6. Ķermenis
7. Espresso krūze
8. Mērkrūze
9. Krūzišu statīvs

## Lietošana

Staresso ir paredzēts personīgai lietošanai. Izmantojot Staresso jebkādiem mērķiem vai jebkādā citā veidā, nekā norādīts šajā dokumentā, var rasties traumas un anulēt produkta garantiju. Staresso Culture Co., Ltd un NajTrade sro neuzņemas atbildību par jebkādiem savainojumiem vai bojājumiem, kas radušies

Nepareiza Staresso lietošana.

## Drošība

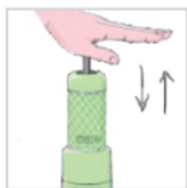
Staresso atbilst visiem drošības standartiem lietošanai saskarē ar pārtiku.

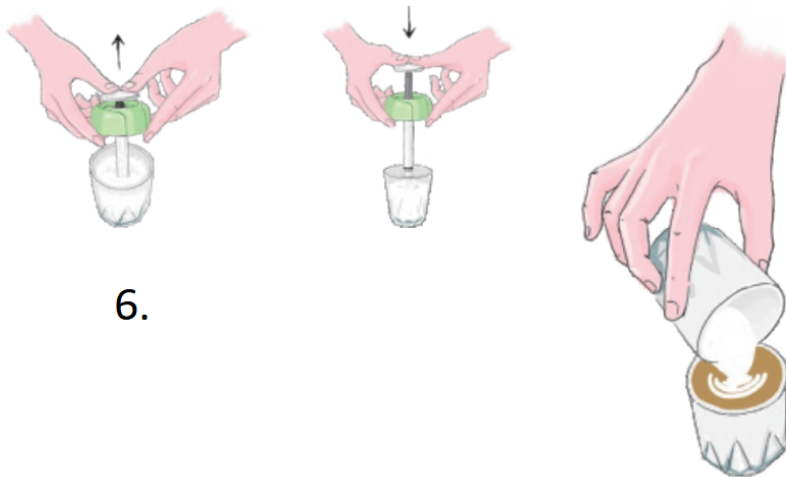
## Vides aizsardzība

Visas iepakojuma daļas un Staresso korpuss ir izgatavoti no pārstrādājamiem materiāliem.

## Lietotāja rokasgrāmata

1. Piepildiet kafijas grozu ar maltu kafiju (7–10 g) un viegli piespiediet ar mērtrauka dibenu.
2. Ievietojiet grozu atpakaļ un cieši ieskrūvējiet to ūdens tvertnē.
3. Atveriet sūkņa vāku un piepildiet ūdens tvertni ar karstu ūdeni (50–80 ml, 85+°C).
4. Spiediet ar vienmērīgu spēku, līdz tvertne ir tukša.
5. Noņemiet kafijas automāta korpusu un izņemiet krūzi ar espresso.
6. Piena putu pagatavošana





6.

## Paplašinātās funkcijas

### Ledus espresso

Izmantojiet to pašu procedūru ar aukstu ūdeni. Iegūto dzērienu ir viegli pagatavot, bet tam ir maigāka garša un bagātīgākas putas.

### Ledus kapučīno

Pievienojiet aukstajai preseī saputotu pienu, kas pagatavots ar Staresso.

### Amerikāno

Izmantojiet 7 g vidēji grauzdētas kafijas un pagatavojiet savu preso 2 reizes! (Pēc Classic espresso pagatavošanas ielejiet dzērienu atpakaļ ūdens tvertnē. Papildu maltas kafijas deva nav nepieciešama).

### Melnā tēja latte

Kafijas vietā izmantojiet 7 g melnās tējas lapu, 60–80 ml verdoša ūdens un iegūto dzērienu sajauciet ar saputotu pienu.

### Tīrīšana

Cieniet savu Staresso un regulāri tīriet to pēc katras lietošanas reizes. Ja par to labi rūpēsieties, tas kalpos jums daudzus gadus. Nelieciet nevienu no Staresso daļām trauku mazgājamajā mašīnā!

1. Atskrūvējiet sūkņa vāciņu un izsūknējiet atlikušo ūdeni
2. Notīriet kafijas grozu zem tekoša ūdens
3. Ja piena putu pagatavošanai izmantojāt kafijas automātu, iegremdējiet sūkni ūdenī un izsūknējiet atlikušo pienu.



## Atkritumu utilizācija

Staresso ir izgatavots no augstas kvalitātes materiāliem, kurus var izmantot atkārtoti vai pārstrādāt. Pēc lietošanas, lūdzu, izmetiet Staresso atbilstošā atkritumu savākšanas punktā.

## Garantija un produkta lietošanas veids

Produktiem tiek nodrošināts standarta likumā noteiktais garantijas termiņš. Šī garantija nav nododama tālāk, un finansiāla kompensācija skaidrā naudā nav iespējama. Garantija neattiecas uz produktiem, kas izmantoti citādi, nekā norādīts šajā lietošanas pamācībā.

Garantija neattiecas arī uz:

- Bojājumiem, kas radušies nepareizas lietošanas, kopšanas nolaidības vai jebkādas citas izmantošanas rezultātā mērķiem, kas nav minēti šajā rokasgrāmatā.
- Ārējā izskata bojājumiem, bojājumiem, ko izraisījusi korozija vai pakāpenisks nolietojums.

Jebkāda neautorizētu personu iejaukšanās vai remonts izraisa produkta garantijas anulēšanu.

**Pārdevējs un importētājs:** NajTrade s.r.o., Húskova 31, 04023 Košice, IČO: 50590502.