



WACACO

Wacaco Minipresso NS

Lietošanas instrukcija

Cienījamais klient,

Paldies, ka izvēlējāties mūsu produktu un par jūsu uzticību mūsu uzņēmumam. Mēs esam ieguldījuši visas savas zināšanas, radošumu un rūpes MiniPresso, lai tas būtu izstrādāts tā, lai atbilstu un pat pārsniegtu jūsu cerības. Esam pārliecināti, ka MiniPresso kalpos jums labi daudzus gadus.

Minipresso sniedz jums brīvību baudīt savu iecienītāko espresso, atrodoties ceļā, mājās vai darbā. Lai gan tas ir kompakts, viegls un pārnēsājams, tas nodrošina augstu ekstrakcijas kvalitāti, piedāvājot vislabāko espresso pieredzi, lai kur jūs atrastos un jebkurā diennakts laikā.

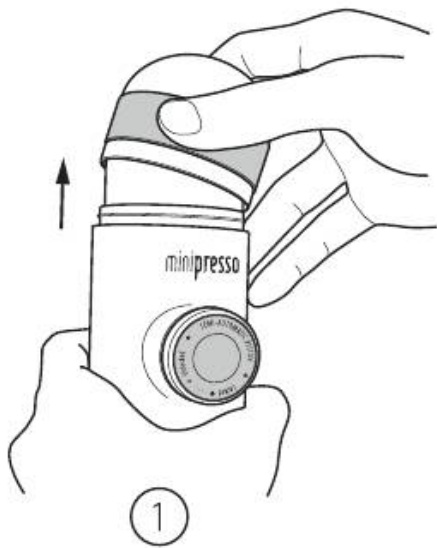
Dalieties šajos mirkļos ar draugiem un izbaudiet katru espresso!

BRĪDINĀJUMS!

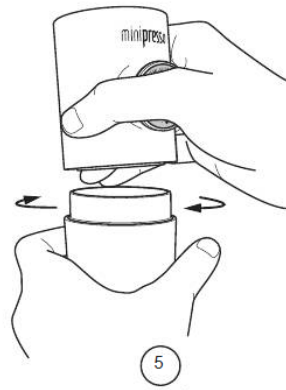
Pirms MiniPresso ierīces lietošanas uzmanīgi izlasiet tālāk sniegtos norādījumus. Tādā veidā jūs izvairīsities no miesas bojājumu un ierīces bojājumu riska.

- Nelietojiet MiniPresso citiem mērķiem, izņemot paredzēto.
- Pēc iepakojuma noņemšanas pārliecinieties, vai MiniPresso ir neskarts.
- Iepakojuma elementus (plastmasas maisiņus utt.) nedrīkst atstāt bērniem pieejamā vietā, jo tie ir potenciāli bīstami.
- Neļaujiet MiniPresso lietot bērniem vai personām, kas nav apmācītas. Bērni jāuzrauga, lai neļautu viņiem spēlēties ar Minipresso.
- Nedarbiniet virzuli, ja ūdens tvertne un izplūdes galviņa neatrodas savās vietās.
- Nekad nedzeriet šķidrumu tieši no MiniPresso, jo saturs var būt karsts.
- Nelieciet MiniPresso uz gāzes vai elektriskās plīts, cepeškrāsnī, mikroviļņu krāsnī vai trauku mazgājamā mašīnā.
- Minipresso izmantojiet tikai tīru ūdeni. Nelietojiet citus šķidrumus.
- Nekad nesildiet ūdeni tieši ūdens tvertnē. Ūdens jāuzsilda ar ārēju siltuma avotu, piemēram, tējkannu, un pēc tam jāielej ūdens tvertnē.
- Rūpīgi un regulāri tīriet MiniPresso.
- Nelietojiet piederumus, ko nav ieteicis Wacaco Company Limited, jo tas var izraisīt traumas.
- Nelietojiet MiniPresso, ja tam ir kādas bojājuma pazīmes.

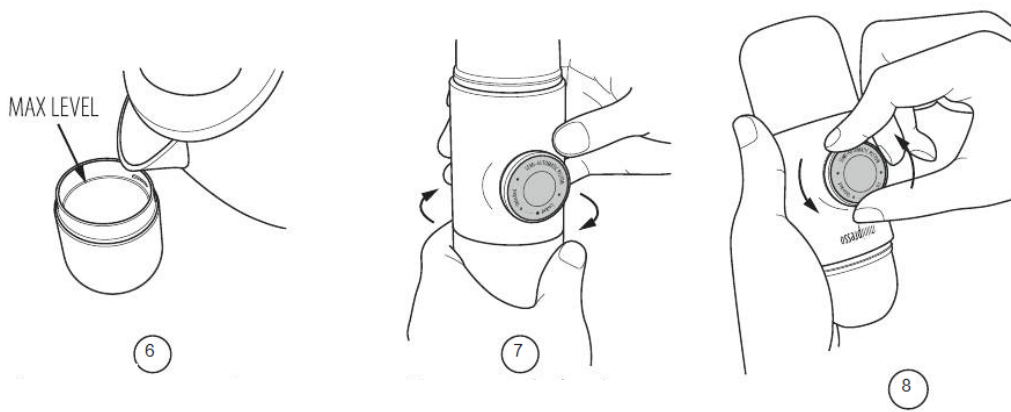
Norādījumi



1. Atskrūvējiet krūzīti.
2. Atskrūvējiet izplūdes galviņu.



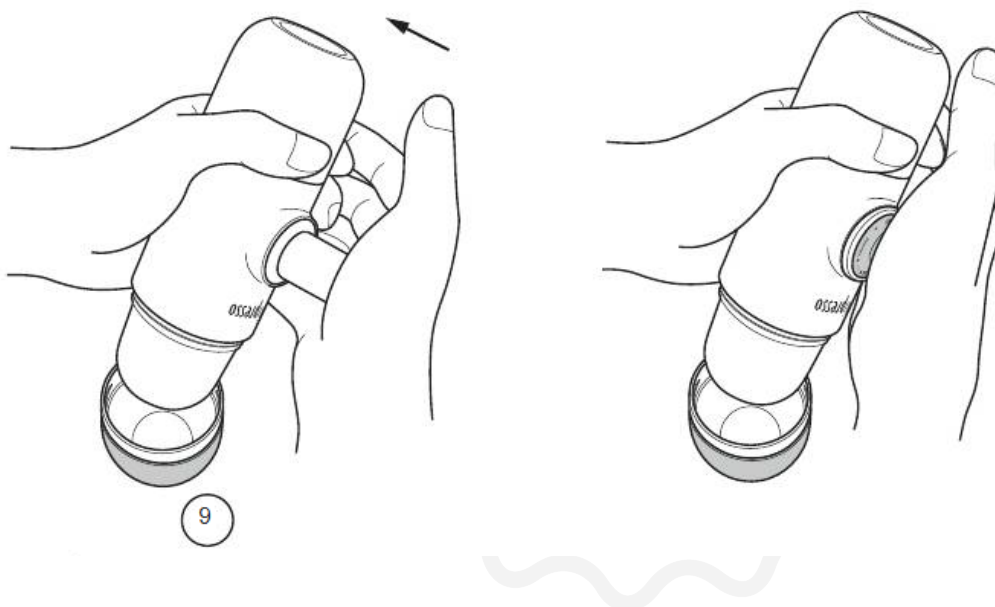
3. Ievietojiet saderīgu kapsulu
4. Cieši pieskrūvējiet atpakaļ izplūdes galviņu, lai caurdurtu kapsulu.
5. Atskrūvējiet ūdens tvertni.



6. Ielejiet ūdens tvertnē verdošu ūdeni. Novietojiet ūdens tvertni uz līdzenas un stabilas virsmas.

7. Cieši pieskrūvējiet galveno korpusu pie ūdens tvertnes. Izvairieties no apdedzināšanās.

8. Atbloķējiet virzuli no tā kustības pozīcijas, pagriežot to pa kreisi.

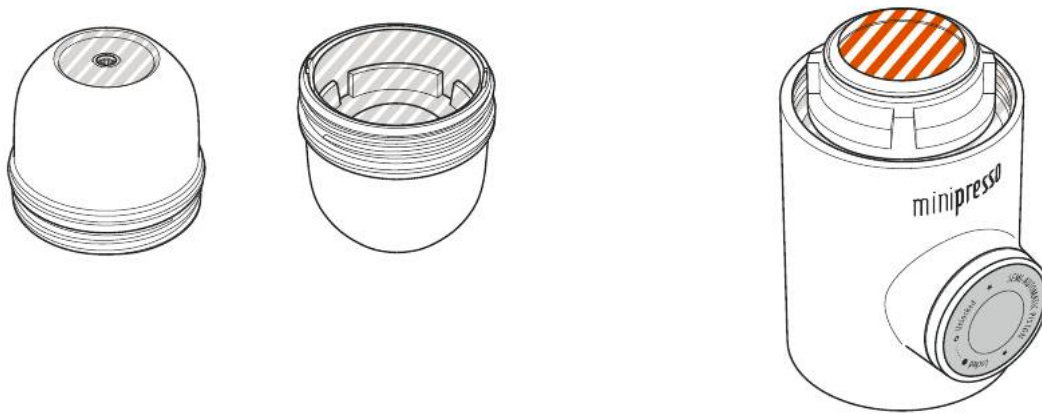


Tīrīšana

Notīriet iezīmētās vietas zem tekoša ūdens, lai noņemtu visas kafijas paliekas. Visām pārējām vietām iesakām izmantot tikai mitru, mīkstu drānu. Ļaujiet daļām nožūt atsevišķi.

BRĪDINĀJUMS!

Iekšpusē ir ass griezējs, griezēja un apkārtējās virsmas tīrīšanai izmantojiet tikai komplektā iekļauto birsti.



Nelieciet nevienu MiniPresso detaļu trauku mazgājamajā mašīnā. Nelejiet ūdeni oranžajā zonā.



Garantija un produkta lietošanas veids

Produktiem tiek nodrošināts standarta likumā noteiktais garantijas termiņš. Šī garantija nav nododama tālāk, un finansiāla kompensācija skaidrā naudā nav iespējama. Garantija neattiecas uz produktiem, kas izmantoti citādi, nekā norādīts šajā lietošanas pamācībā.

Garantija neattiecas arī uz:

- Bojājumiem, kas radušies nepareizas lietošanas, kopšanas nolaidības vai jebkādas citas izmantošanas rezultātā mērķiem, kas nav minēti šajā rokasgrāmatā.
- Ārējā izskata bojājumiem, bojājumiem, ko izraisījusi korozija vai pakāpenisks nolietojums.

Jebkāda neautorizētu personu iejaukšanās vai remonts izraisa produkta garantijas anulēšanu.

Pārdevējs un importētājs: NajTrade s.r.o., Húskova 31, 04023 Košice, IČO: 50590502.

