

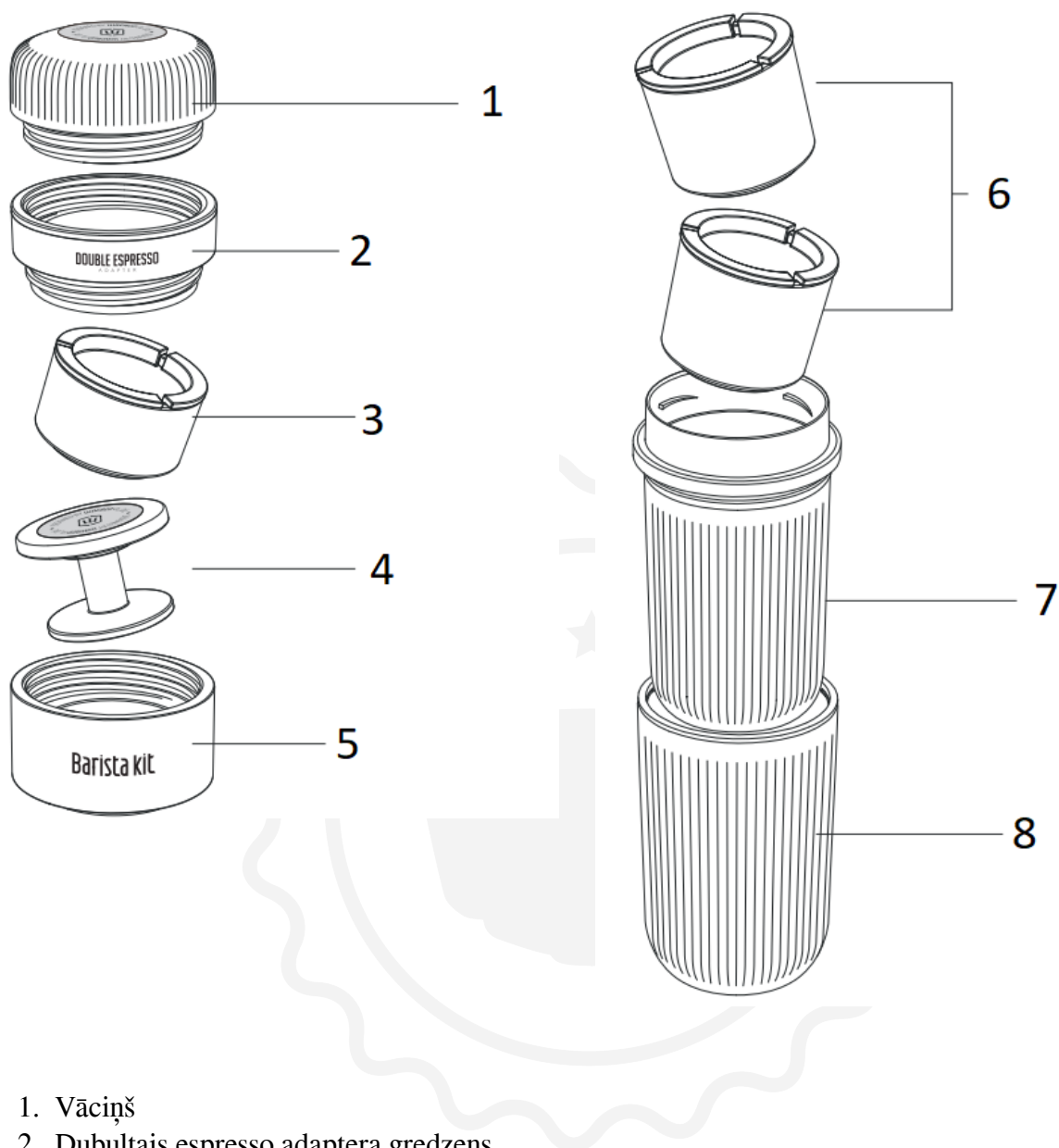


WACACO

Wacaco Barista kit

Lietošanas instrukcija

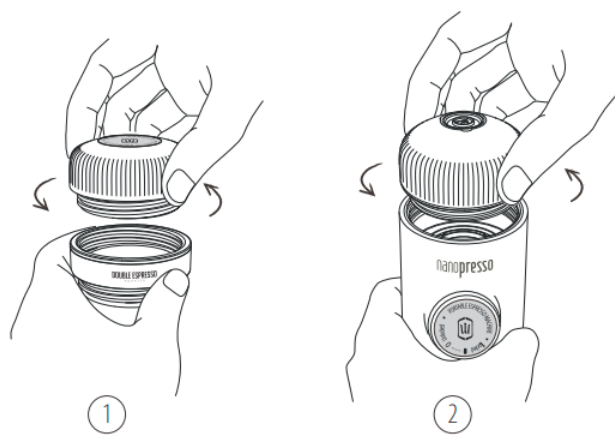
Apraksts



1. Vāciņš
2. Dubultais espresso adaptera gredzens
3. 8 g filtra grozs (ar vāku)
4. Kafijas tamperi
5. Ūdens tvertnes stiprinājums
6. 16 g filtra grozs (ar vāku)
7. Ūdens tvertne
8. Espresso krūze

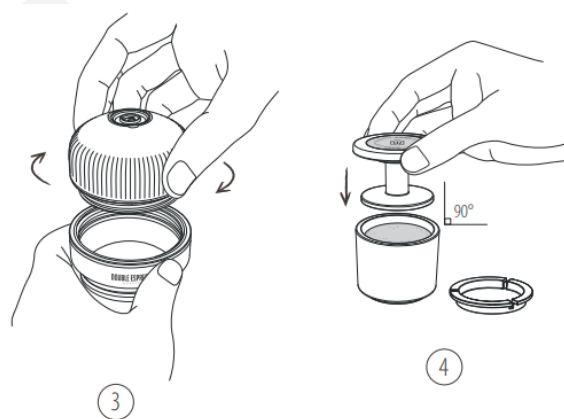
Norādījumi

1. Atskrūvējiet vāciņu no barista komplekta un izņemiet dubulto espresso adaptera gredzenu.
2. Atskrūvējiet Portafilter no Nanopresso.



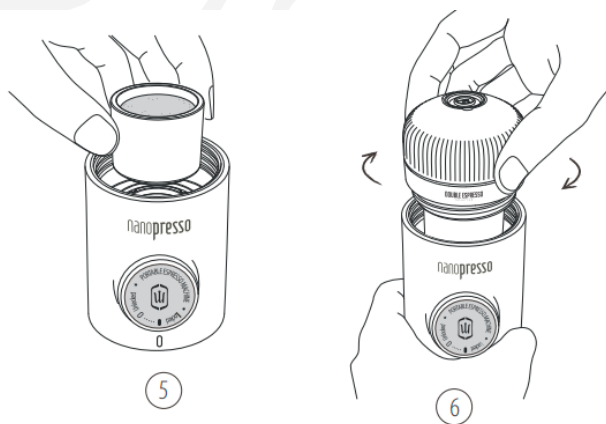
3. Ieskrūvējiet Portafilter dubultajā espresso adaptera gredzenā.

4. Ieberiet kafijas biežumus (16 g) filtra grozā. Izmantojiet Tamper, lai izlīdzinātu un saspiestu espresso malumu.



5. Novietojiet ar zemi piepildīto filtra grozu galvenā korpusa augšpusē.

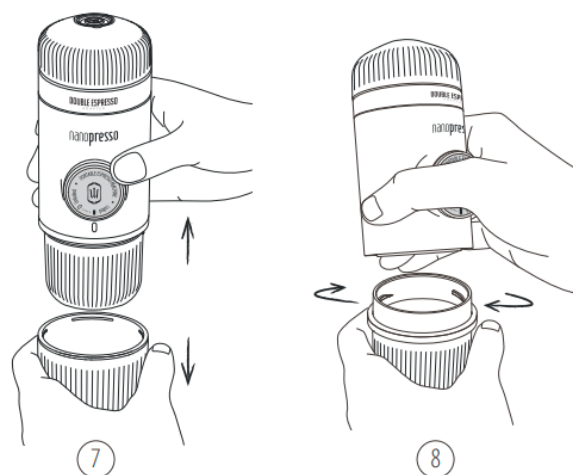
6. Cieši ieskrūvējiet Portafilter ar adaptera gredzenu atpakaļ galvenajā korpusā.



7.–10. darbībai varat izmantot sev tīkamu ūdens tvertni (mazu vai lielu).

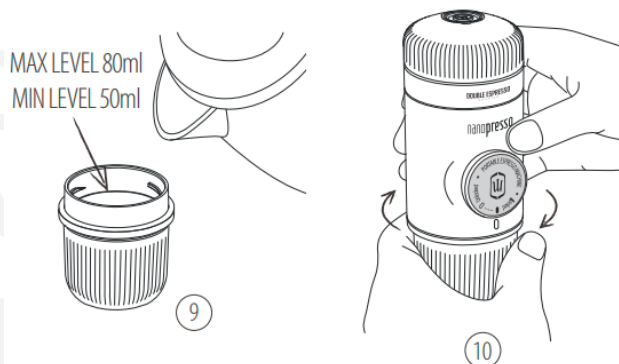
7. Ja nepieciešams, noņemiet krūzītes stiprinājumu. Neatvienojiet krūzītes stiprinājumu, ja ūdens tvertne ir piepildīta ar karstu ūdeni!

8. Atskrūvējiet ūdens tvertni.



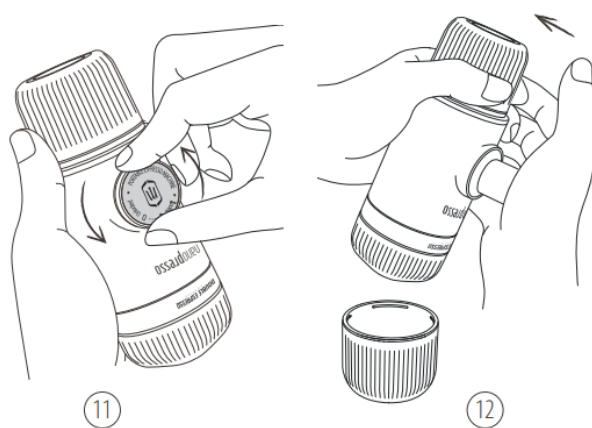
9. Ielejiet verdošu ūdeni ūdens tvertnē. Novietojiet ūdens tvertni uz līdzenas un stabilas virsmas, lai to piepildītu!

10. Cieši pieskrūvējiet galveno korpusu pie ūdens tvertnes. Izvairieties no apdedzināšanās!



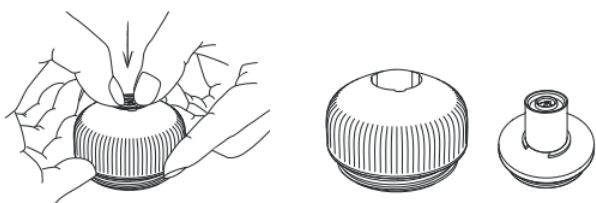
11. Atbloķējiet virzuli no tā pārvietošanās pozīcijas.

12. Turiet NanoPresso ar abām rokām, kā parādīts attēlā. Sāciet sūknēt virs krūzes. Lēnām sūknējiet, līdz visa kafija iztek.

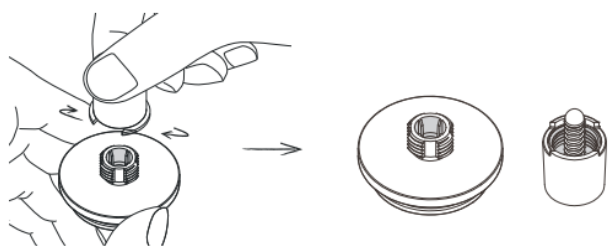


Lai iegūtu labākos rezultātus

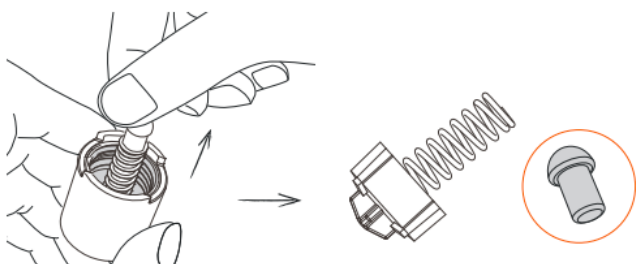
Izmantojiet NanoPresso bezspiediena režīmā, kā norādīts tālāk:



1. Atvienojiet sprauslas daļu.



2. Atskrūvējiet uzgali


















3. Noņemiet mazo melno silikona detaļu, kas atrodas garās atsperes iekšpusē. Salieciet uzgali atpakaļ. Uzmanieties, lai nepazaudētu šo mazo melno detaļu.

Bezspiediena režīmā varat izmantot nedaudz smalkāku kafijas malumu.

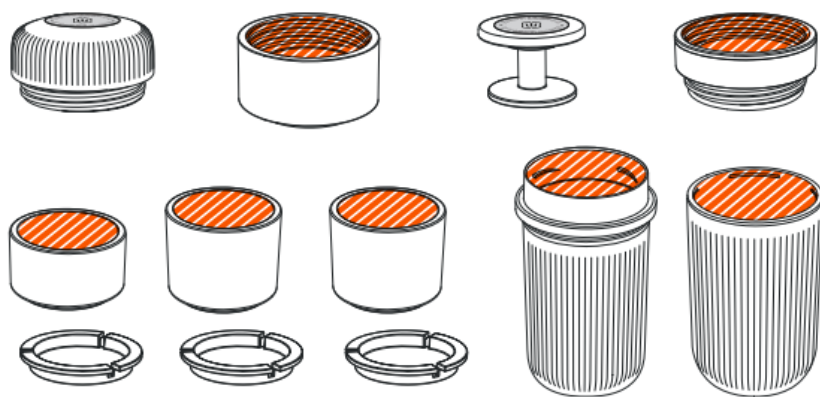
Nanopresso + barista komplekts

Ko dzert?

coffee menu	water tank (Maximum)	filter basket	in cup (Maximum)
Single Espresso	 50ml	 8gr.	 30ml
Double Espresso	 80ml	 16gr.	 60ml
Lungo	 150ml	 16gr.	 120ml
2 Single Espresso	 100ml	 X2 8gr.	 X2 30ml
2 Double Espresso	 150ml	 X2 16gr.	 X2 55ml

Tīrīšana

Ir svarīgi rūpēties par savu ierīci un tās piederumus un regulāri tos tīrīt. Laba apkope ļaus jums lietot savu NanoPresso daudzus gadus. Pēc katras lietošanas reizes nomazgājiet detaļas zem tekoša ūdens. Ļaujiet tām nožūt atsevišķi.



BRĪDINĀJUMS!

Nelieciet nevienu NanoPresso Barista kit detaļu trauku mazgājamajā mašīnā.

Paredzētais lietojums

Piederums Barista kit ir saderīgs tikai ar Nanopresso. Barista kit ir paredzēts personīgai lietošanai. Tas nav piemērots komerciālai, profesionālai, kolektīvai vai rūpnieciskai lietošanai.

Barista kit lietošana jebkādā citā veidā, nekā norādīts šeit, var nodarīt kaitējumu personām un anulēt garantiju. Wacaco Company Limited nebūs atbildīga par traumām vai bojājumiem, kas radušies nepareizas lietošanas rezultātā.

Garantija un produkta lietošanas veids

Produktiem tiek nodrošināts standarta likumā noteiktais garantijas termiņš. Šī garantija nav nododama tālāk, un finansiāla kompensācija skaidrā naudā nav iespējama. Garantija neattiecas uz produktiem, kas izmantoti citādi, nekā norādīts šajā lietošanas pamācībā.

Garantija neattiecas arī uz:

- Bojājumiem, kas radušies nepareizas lietošanas, kopšanas nolaidības vai jebkādas citas izmantošanas rezultātā mērķiem, kas nav minēti šajā rokasgrāmatā.
- Ārējā izskata bojājumiem, bojājumiem, ko izraisījusi korozija vai pakāpenisks nolietojums.

Jebkāda neautorizētu personu iejaukšanās vai remonts izraisa produkta garantijas anulēšanu.

Pārdevējs un importētājs: NajTrade s.r.o., Húskova 31, 04023 Košice, IČO: 50590502.

