



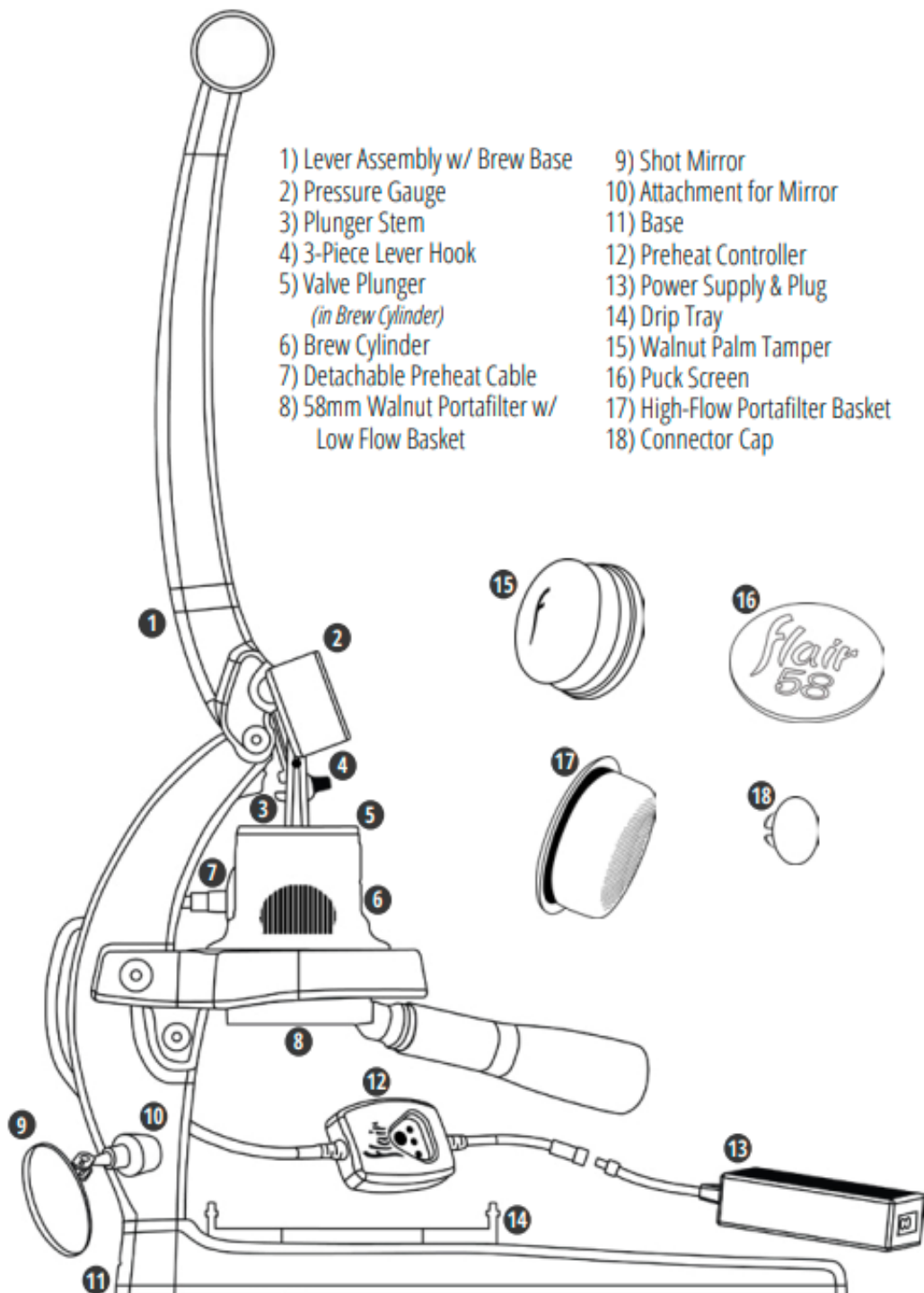
Flair58 Plus

Lietošanas instrukcija

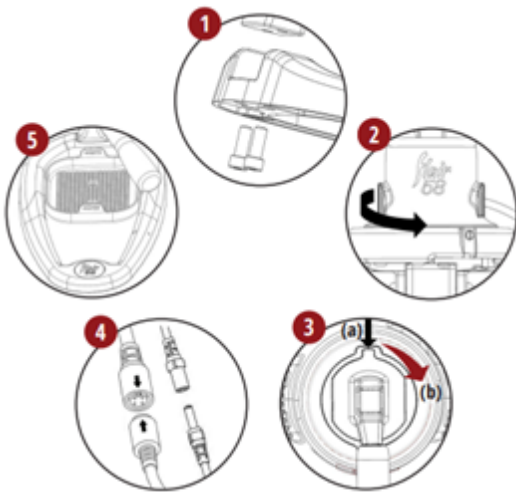
Pirms pirmās espresso pagatavošanas izpildiet instrukcijās sniegtos norādījumus.

Atcerieties, ka optimālam rezultātam nepieciešams vienmērīgs malums, izmantojot kvalitatīvu dzirnaviņas (piemēram, Royal Grinder).

Lietošanas instrukcija



1. Flair58 kafijas automāta sastāvs



1. Cieši salieciet sviras korpusu un sviru kopā.
2. Noņemiet Preheat cap un uzstādiat brūvēšanas cilindru uz brūvēšanas pamatnes. Pagrieziet pretēji pulksteņrādītāja virzienam, lai nofiksētu.
3. Izlīdziniet (a) virzuļa turētāja izciļņus ar virzuļa rievām. Pagrieziet (b) virzuļa turētāju, lai to nostiprinātu. Nospiediet uz leju, lai noblīvētu virzuli. Spiediena mērītājam jābūt vērstam pret ierīces priekšpusi.
4. Pievienojiet visus priekšsildīšanas sistēmas vadus — izlīdziniet, kā norādīts ar bultiņām.
5. Novietojiet Drip tray tieši zem brūvēšanas pamatnes.

2. Použitie predhrievacieho systēmu (iba model 58 electric)

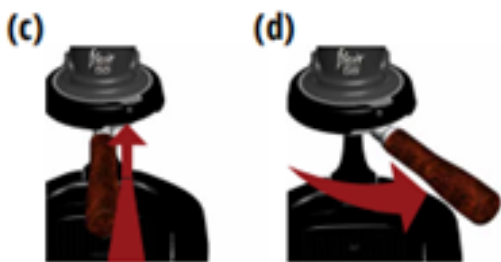
Flair 58 var uzsildīt gatavošanas cilindru līdz trim temperatūrām: zemai, vidējai vai augstai. Sīkāku informāciju par lietošanu skatiet tabulā zemāk.

TURN ON - Press & hold button (3 sec) - LEFT light will BLINK - then...		
<p>LOW ~85° C (185° F)</p> <p>Wait A Few Minutes (for preheat to complete)</p> <p>Left Light Turns SOLID (when Low Temp is reached)</p>	<p>MEDIUM ~90° C (194° F)</p> <p>Push Button AGAIN (CENTER light will BLINK)</p> <p>Wait A Few Minutes (for preheat to complete)</p> <p>LEFT & CENTER Lights Turns SOLID (Med Temp is reached)</p>	<p>HIGH ~95° C (203° F)</p> <p>Push Button 2 TIMES (RIGHT light will BLINK)</p> <p>Wait A Few Minutes (for preheat to complete)</p> <p>ALL Lights SOLID (when High Temp is reached)</p>
TURN OFF - Press & hold button (3 sec) - ALL lights OFF		

*PIEZĪME. Lietojot bez elektriskās priekšsildīšanas, aizveriet brūvēšanas cilindra apakšu ar Preheat cap un piepildiet ar verdošu ūdeni 45 sekundes. Izlejiet ūdeni un pēc tam atkārtojiet, ja nepieciešams. Noņemiet vāciņu un novietojiet brūvēšanas cilindru uz brūvēšanas pamatnes.

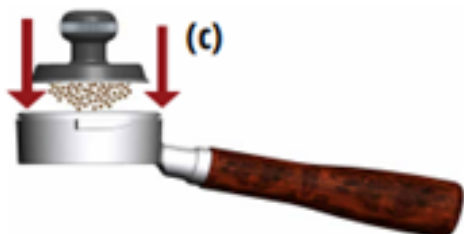
3. Kafijas pagatavošana





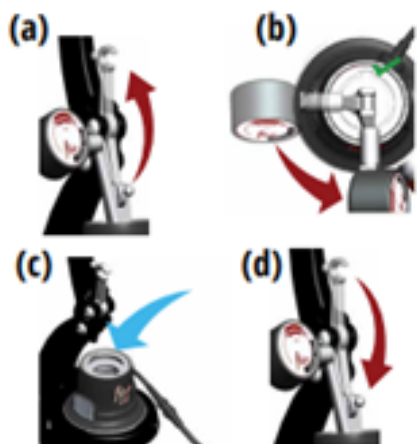
1. Sagatavojiet Flair

(a) Ieslēdziet uzsildīšanas sistēmu un iestatiet vēlamo uzsildīšanas temperatūru. (b) Paceliet sviru vertikālā pozīcijā. (c) Ievietojiet Portafilter uzsildīšanai, izlīdzinot to ar brūvēšanas pamatni, un (d) pagrieziet Portafilter rokturi.



2. Sagatavojiet portafiltru

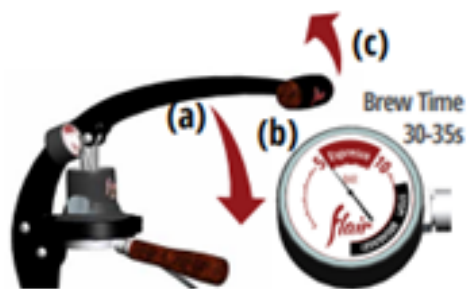
(a) Uzvāriet ūdeni. (b) Samaļiet 18–20 gramus svaigi grauzdētas kafijas, izmantojot kvalitatīvas kafijas dzirnaviņas. (c) Izņemiet portafiltru, pievienojiet kafiju un ar bīdītāju piespiediet uz leju. Ievietojiet portafiltru.



3. Sagatavojiet brūvēšanas galviņu

(a) Atbloķējiet un paceliet sviras āķi līdz galam uz augšu (b), pēc tam pagrieziet virzuļa turētāju pretēji pulksteņrādītāja virzienam, līdz abi izciļņi sakrīt ar virzuļa caurumiem, un noņemiet turētāju, uzmanīgi to paceļot (c). Ielejiet cilindrā ūdeni.

Ievietojiet kātu atpakaļ un nostipriniet to apgrieztā secībā nekā noņemt. (d) Piestipriniet sviru pie virzuļa turētāja, ievietojot sviras āķi.

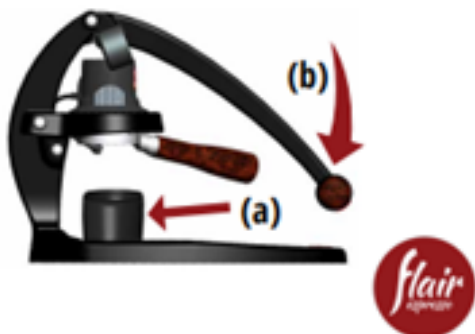


4. Pagatavojiet espresso

(a) Lēnām nolaidiet sviru, lai sistēmā radītu spiedienu un sāktu brūvēšanu. (b) Brūvēšanai vajadzētu ilgt 30–35 sekundes ar spiedienu 6–10 BAR. (c) Kad ir sasniegts vēlamais svirs/tilpums vai svira ir pilnībā nolaista, paceliet sviru atpakaļ sākotnējā pozīcijā.

5. Notīriet sistēmu

(a) Novietojiet tukšu krūzi uz Drip tray, lai savāktu atlikušo ūdeni. (b) Izspiediet atlikušo ūdeni, pilnībā nolaižot sviru uz leju, lai ļautu iztecēt atlikušajam šķidrumam. (c) Lai noņemtu Portafilter tīrīšanai, vienkārši paceliet sviru atpakaļ vertikālā stāvoklī un pagrieziet



Izmantojot spiediena mērītāju

Izmantojot Flair 58 kafijas automātu, varat pagatavot perfektu espresso, kombinējot pareizo malumu, pareizo spiedienu un pareizo brūvēšanas laiku.

Viss sākas ar pareizu malumu un pietiekamu kafijas daudzumu, kas rada pretestību vēlamā spiediena un brūvēšanas laika sasniegšanai. “Flairisti”, kas ir apguvuši šo tehniku, pagatavos espresso ar spiedienu no 6 līdz 9 BAR 30–45 sekundēs. Jūsu Flair 58 ir aprīkots ar spiediena mērītāju, lai palīdzētu nodrošināt, ka jūsu espresso vienmēr atbilst jūsu specifikācijām. Izmantojiet šo tabulu, lai palīdzētu jums veikt iestatījumus.



	PRESSURE			
	1-5 BAR	6-9 BAR	10-12 BAR	>12 BAR
BREW TIME	More Than 45 Seconds	More Pressure	Grind More Coarse	Grind More Coarse
	30-45 Seconds	Grind More Fine	Espresso Made Right	Grind More Coarse
	Less Than 30 Seconds	Grind More Fine	Grind More Fine	Less Pressure
				DANGER! STOP & DISCARD GROUNDS

Tīrīšana un apkope

Pareizi lietojot, jūsu Flair 58 būs nepieciešama minimāla tīrīšana. Pirms tīrīšanas vienmēr pārlicinieties, vai jūsu Flair 58 uzsildīšanas sistēma ir izslēgta un brūvēšanas galviņa ir atdzisusi. Nekad neiegremdējiet un nemazgājiet visu brūvēšanas galviņu ūdenī.



1. Izņemiet virzuli, pavelkot kātu, kamēr brūvēšanas cilindrs ir uzstādīts uz pamatnes.
2. Galviņas iekšpuses un apakšas noslaukšanai izmantojiet mitru drānu. Noslaukiet arī virzuli.
3. Lai veiktu rūpīgāku tīrīšanu, pirms tīrīšanas noskalojiet ar aukstu ūdeni.

Nemazgājiet nevienu Flair kafijas automāta daļu trauku mazgājamā mašīnā.

Video pamācības

Lai iegūtu plašāku informāciju par to, kā maksimāli izmantot Flair58, tostarp video demonstrācijas un bieži uzdotos jautājumus, apmeklējiet vietni: www.flairespresso.com/learn/tutorials

Garantija un produkta lietošanas veids

Produktiem tiek nodrošināts standarta likumā noteiktais garantijas termiņš. Šī garantija nav nododama tālāk, un finansiāla kompensācija skaidrā naudā nav iespējama. Garantija neattiecas uz produktiem, kas izmantoti citādi, nekā norādīts šajā lietošanas pamācībā.

Garantija neattiecas arī uz:

- Bojājumiem, kas radušies nepareizas lietošanas, kopšanas nolaidības vai jebkādas citas izmantošanas rezultātā mērķiem, kas nav minēti šajā rokasgrāmatā.
- Ārējā izskata bojājumiem, bojājumiem, ko izraisījusi korozija vai pakāpenisks nolietojums.

Jebkāda neautorizētu personu iejaukšanās vai remonts izraisa produkta garantijas anulēšanu.

Pārdevējs un importētājs: NajTrade s.r.o., Húskova 31, 04023 Košice, IČO: 50590502.